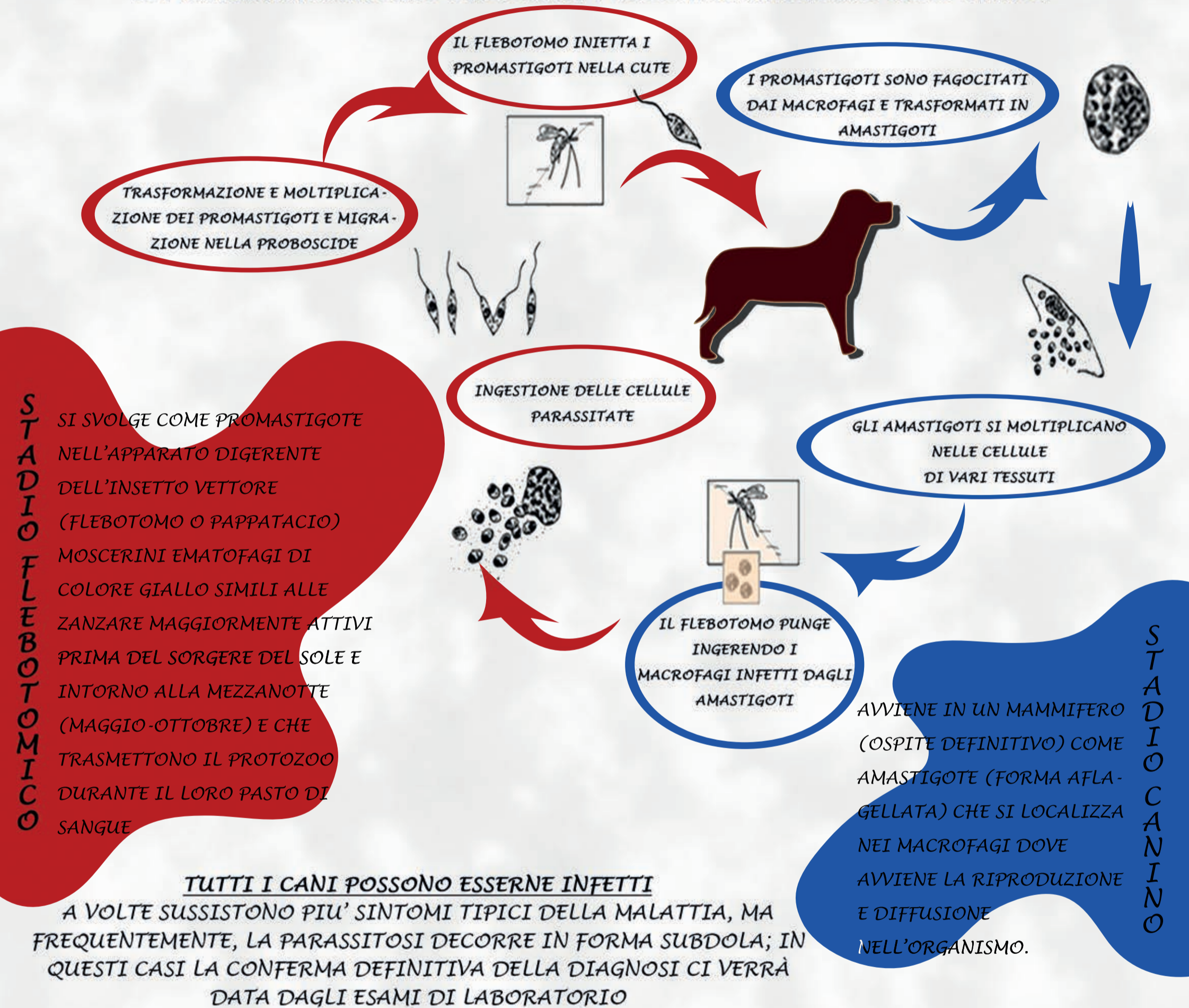
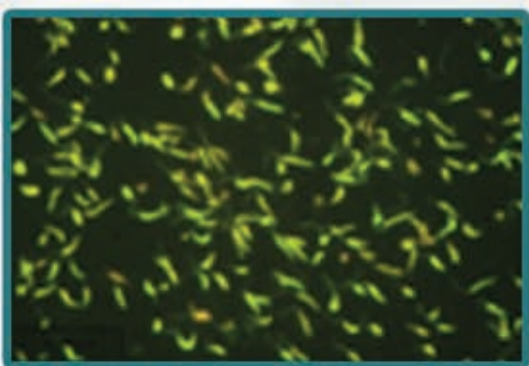


LA LEISHMANIA È UN PROTOZOO TRASMESSE DA FLEBOTOMI. IN EUROPA LA LEISHMANIOSI È CAUSATA DA *L. INFANTUM*. È IN GRADO DI COLPIRE SOPRATTUTTO IL CANE, MA SPESSO ANCHE GLI ESSERI UMANI. IL PARASSITA HA BISOGNO DI 2 OSPITI PER COMPLETARE IL SUO CICLO VITALE:

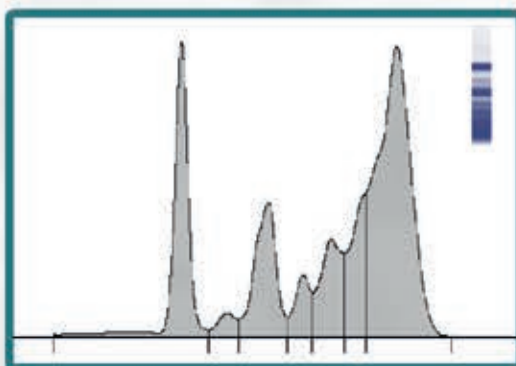


TUTTI I CANI POSSONO ESSERNE INFETTI
A VOLTE SUSSISTONO PIU' SINTOMI TIPICI DELLA MALATTIA, MA FREQUENTEMENTE, LA PARASSITOSI DECORRE IN FORMA SUBDOLA; IN QUESTI CASI LA CONFERMA DEFINITIVA DELLA DIAGNOSI CI VERRÀ DATA DAGLI ESAMI DI LABORATORIO

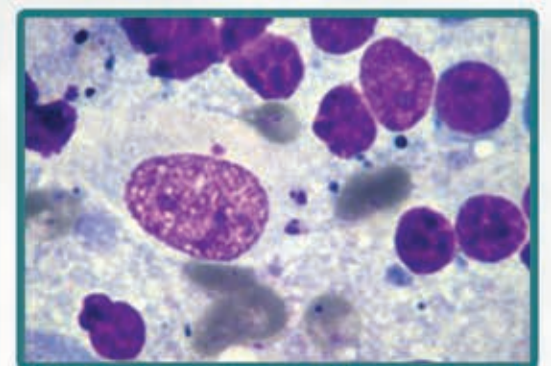
TEST DI LABORATORIO



IMMUNOFLUORESCENZA INDIRETTA (IFI)



ELETTROFORESI SIEROPROTEINE



CITOLOGIA LINFONODALE (AMASTIGOTI DI LEISHMANIA)